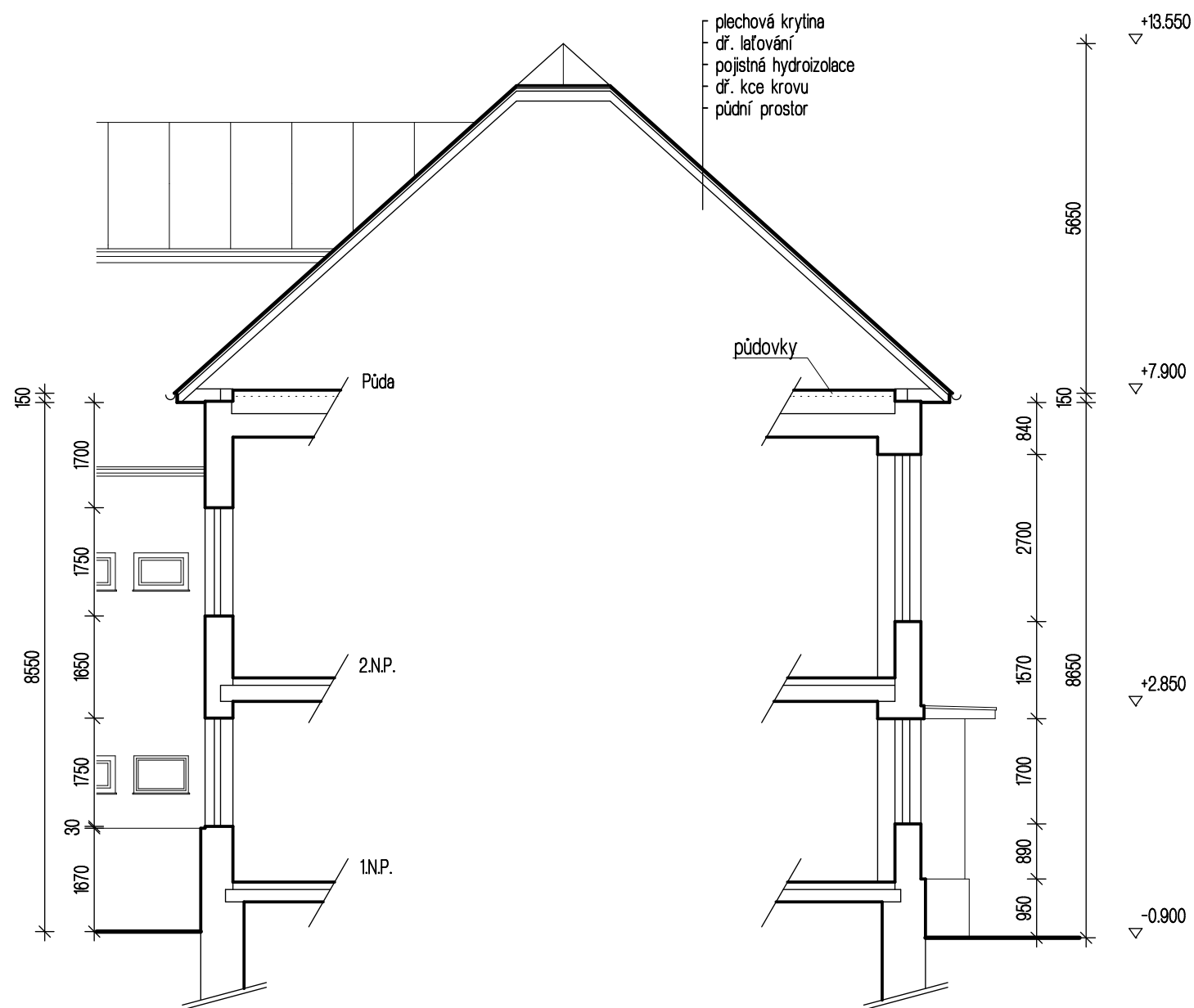
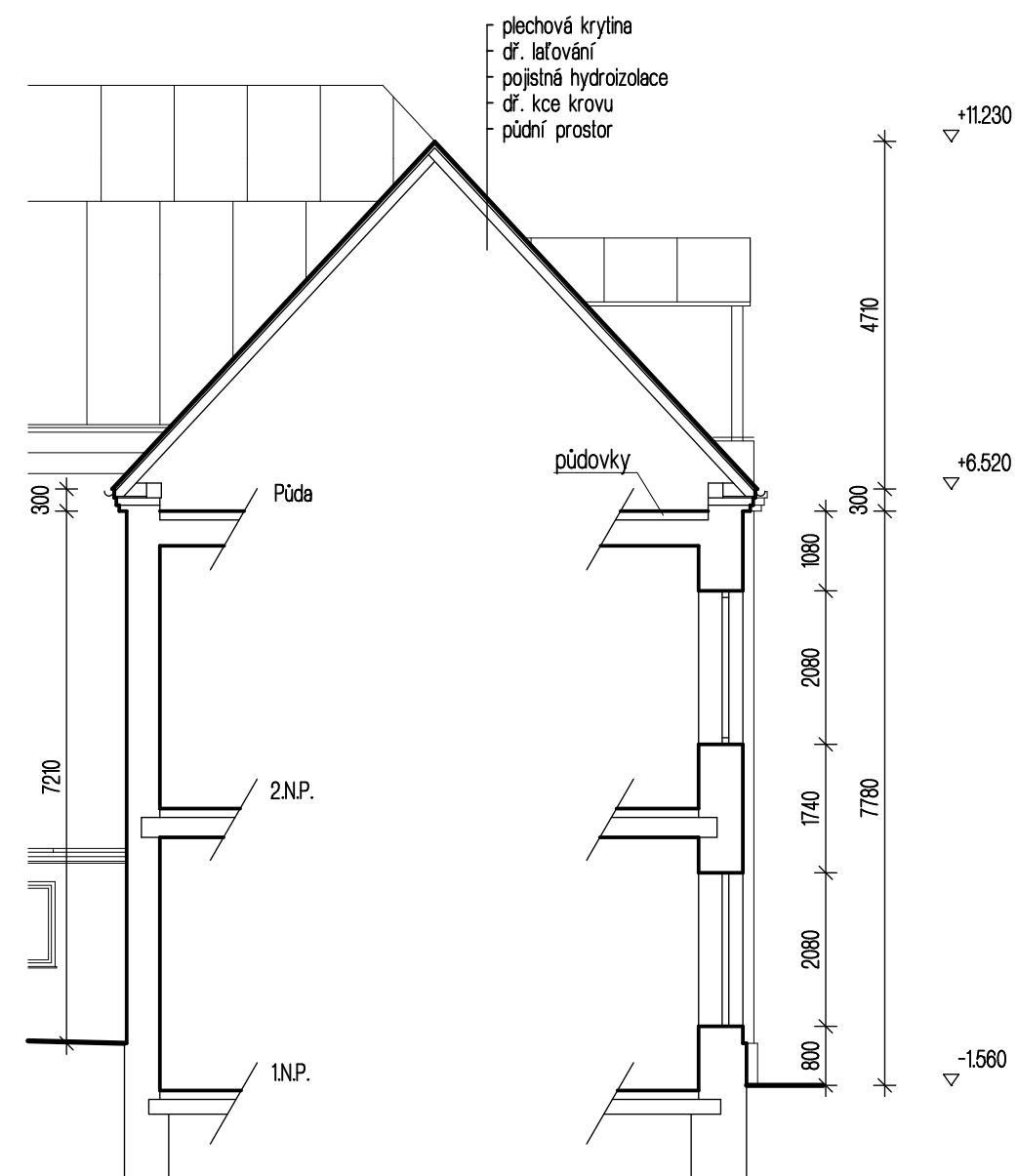


1 - 1



2 - 2




LEGENDA MATERIÁLŮ:

 zdivo z plných pálených cihel na maltu vápenocementovou

POZNÁMKA:

Předmětem projektu nebylo zaměření stávajících místností - nebylo požadováno. Zakreslení bylo provedeno dle podkladů předaných od investora.

SO 02 - SO 05

Akce: STAVEBNÍ ÚPRAVY ZŠ ŠKOLNÍ 20, ŠENOV U NOVÉHO JIČÍNA		 PROJEKCE A DODÁVATELSTVÍ STAVEB Ing. Mojmír Janů 741 01 Nový Jičín, U Zahrad 531 Mob: 606 905 005 IČO: 43629636	
Výkres: ŘEZY - STÁVAJÍCÍ STAV		Datum: BŘEZEN 2013	Stupeň: PROVEDENÍ STAVBY
Hlavní projektant: Ing. Mojmír Janů		Vypracoval: Ing. Mojmír Janů	Čís. zakázky:
Investor: Obec Šenov u Nového Jičína, Dukelská 245, 742 42 Šenov u Nového Jičína, IČ: 607 98 432		Měřítko: 1:100	Čís. výkr.: D.05.