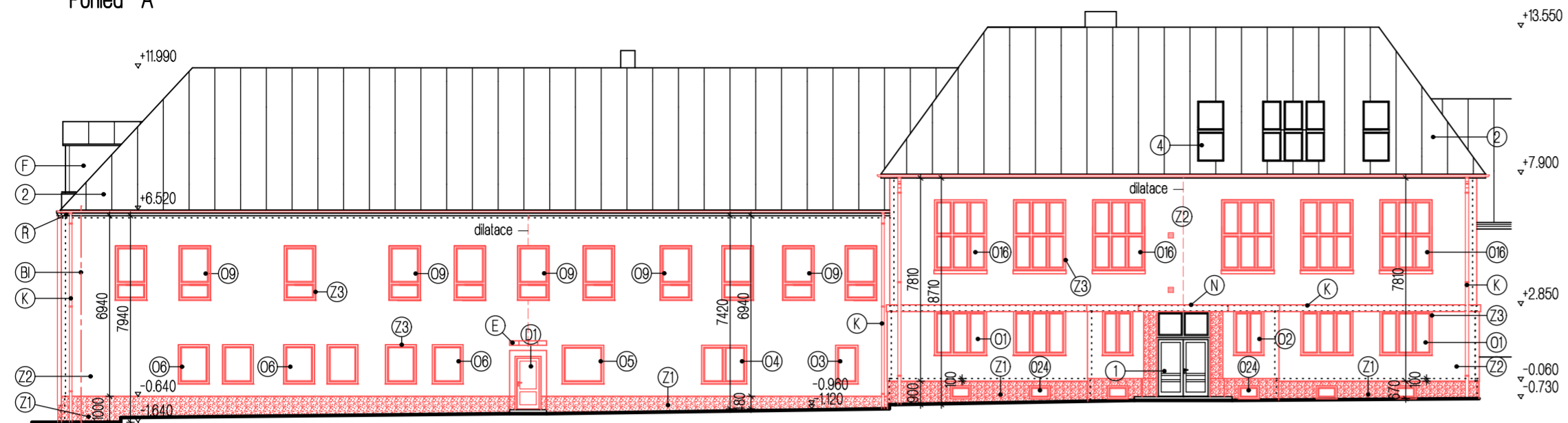
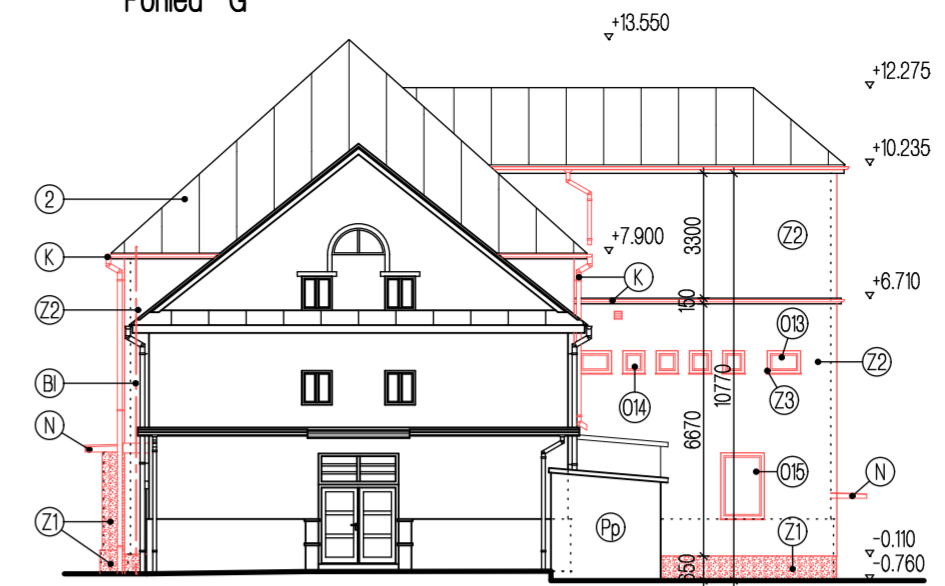


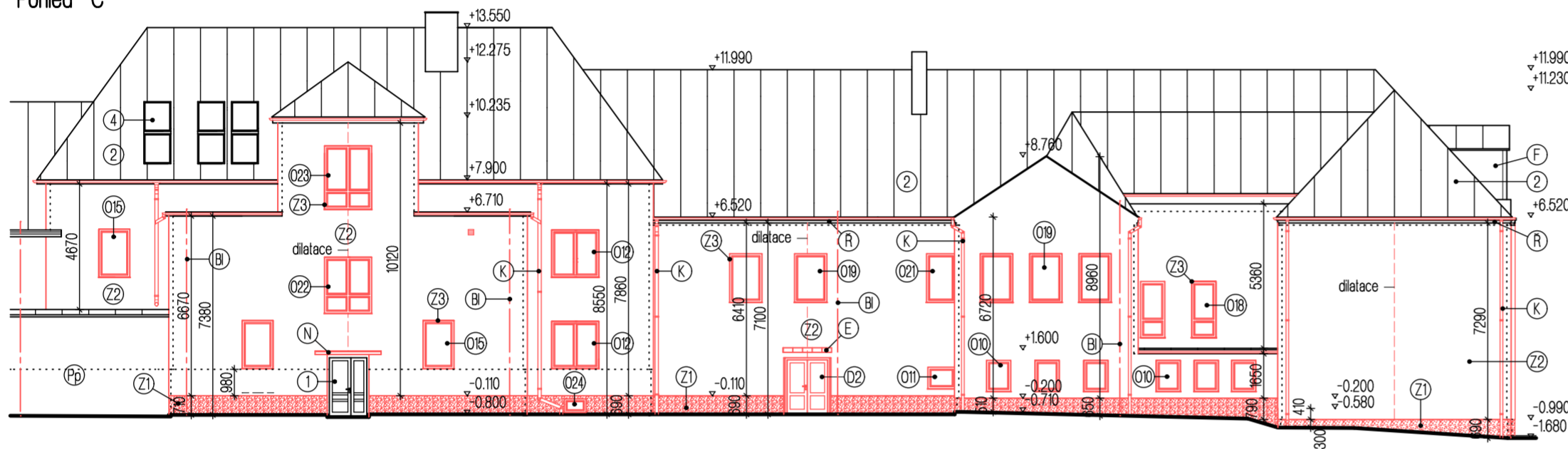
Pohled A



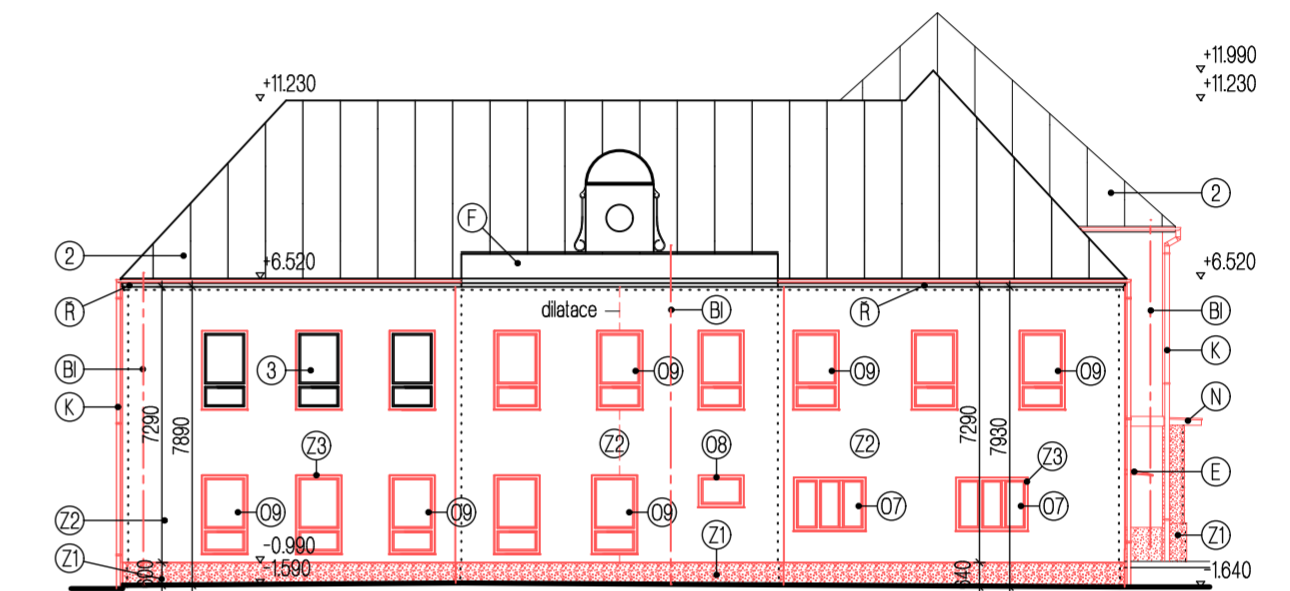
Pohled G



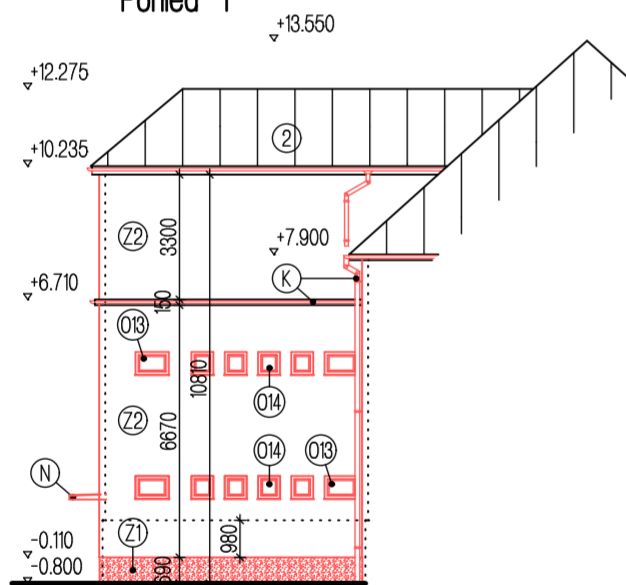
Pohled C



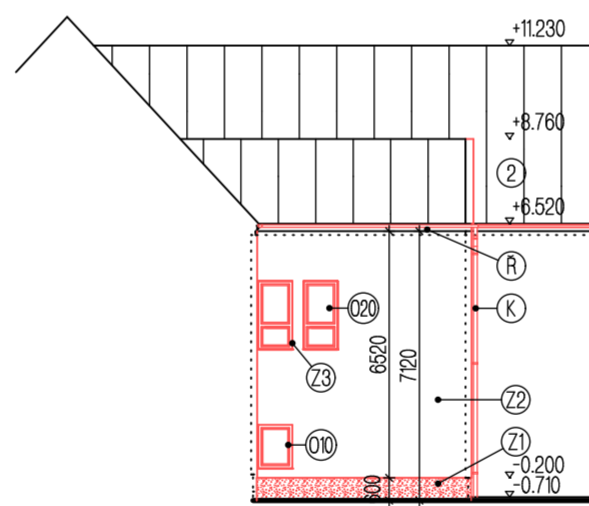
Pohled B



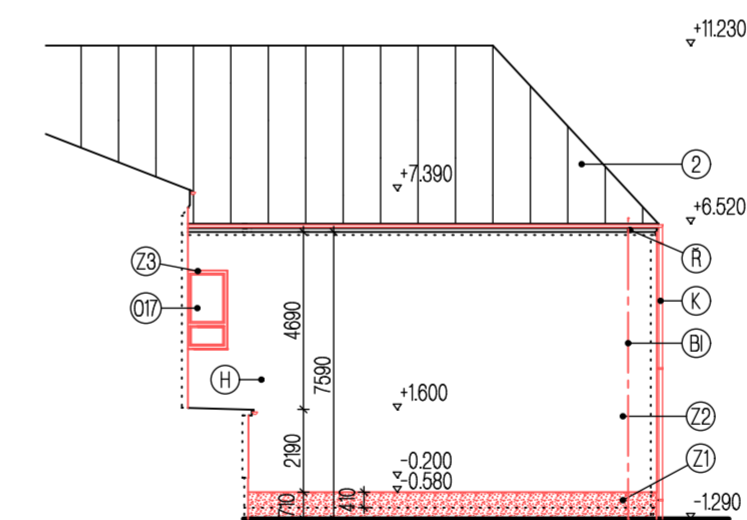
Pohled F



Pohled E



Pohled D



LEGENDA:

- ① Stávající vstupní ocelohliníkové dvoukřídlové prosklené dveře, brava hnědá
- ② Stávající plechová střešní krytina, barva červená
- ③ Stávající plastové okno s dvojsklem, barva bílá
- ④ Stávající střešní okna Velux
- ① Nové zateplení soklu ETICS s XPS tl. 90 a 30 mm, mozaiková strukturální omítka, barva dle investora (certifikovaný systém)
- ② Nové zateplení fasády ETICS s EPS (sedý, lambda D=0,032 W/m.K) tl. 160 mm, silikonová omítka (zrno 2 mm), barva dle investora (certifikovaný systém). Zateplení bude ukončeno u cihelných říms.
- ③ Nové zateplení fasády ETICS s EPS (sedý, lambda D=0,032 W/m.K) tl. 30 mm, silikonová omítka (zrno 2 mm), barva dle investora (certifikovaný systém)
- ④ Nové plastové jedno, dvou a trojkřídlové okna z šestikomorových profilů barvy bílé s izolačním dvojsklem. U otevíracích křídél kliky opatřeny uzamykacím zámkem. Na okna v jižní a západní straně budou instalovány okenní stínící roletky.
- ⑤ Nové vstupní jedno a dvoukřídlové ocelohliníkové dveře částečně prosklené izolačním dvojsklem, brava hnědá (dle stávajících dveří)

- ⑥ Nové bleskovodny LPS drát AlMgSi pr. 8 mm, provést dle platných ČSN. Po montáži provést revizi.
- ⑦ Nové klempířské prvky (oplechování, střešní žlaby a svody) z poplastovaného pozink. plechu tl. 0,7 mm
- ⑧ Nadsíť řešení vstupu zateplít deskami z XPS tl. 30 mm, ze spodní strany izolant z minerální vaty tl. 30 mm + silikonová omítka + nové oplechování rovným lakovaným pozink. plechem, barva červená
- ⑨ Oprava stávající římsy, nová omítka (dle fasády) + perlinka, barva dle fasády
- ⑩ Plánovaná I.N.P. přístavba spojovací chodby - řeší samostatná PD
- ⑪ Nová typová stříška z litého bezbarvého akrylátu tl. 3 mm, kotvicí konzoly - stříbrný pozink.
- ⑫ Nad půdou fasáda bez tepelné izolace z EPS - nová silikonová probarvená omítka + stěrka a perlinka, barevné řešení dle zbývajících fasády objektu

SO 02 - SO 05

Akce: STAVEBNÍ ÚPRAVY ZŠ ŠKOLNÍ 20, ŠENOV U NOVÉHO JIČINA		 Ing. Mojmír Janů 741 01 Nový Jičín, U Záhrad 531 Mob. 606 905 005 IČO - 45099430	
Výkres: POHLEDY		Datum: BREZEN 2013	Stupeň: PROVEDENÍ STAVBY
Hlavní projektant: Ing. Mojmír Janů		Vypracoval: Ing. Mojmír Janů	Čís. zakázky: Cís. výkr.:
Investor: Obec Šenov u Nového Jičína, Dukelská 245, 742 42 Šenov u Nového Jičína, IČ: 607 98 432		1:200 D.105.	